



Le webinar va bientôt commencer...

Nouveau Prêt tourisme : Quel soutien pour les acteurs du tourisme ?

Avertissement : N'empruntez pas au delà de votre capacité de remboursement.

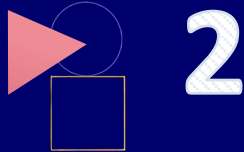


Programme



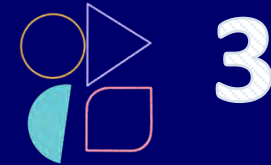
1

Les spécificités du prêt
tourisme : l'offre, montant,
durées et taux.



2

Que finance le prêt
tourisme ?



3

Questions Réponses



Soutenir la croissance des entreprises européennes

Plateforme de prêt pour PME et ETI

- Modèle hybride :
 - 20 000 prêteurs particuliers
 - Investisseurs institutionnels
- 5 pays
- 460 000 000€ financés
- +1000 projets
- Un outil tech qui repose sur 5 années de datas



Avec des prêts, des locations financières et PGE

Des financements :

de 30K€ à 5M€

À partir de 2,5%

Jusqu'à 7 ans

Sans garantie
personnelle

Financement classique

Prêt

Amortissement mensuel
du capital et des intérêts

Location financière

Équipement neuf ou
d'occasion

Prêt Garanti par l'État

Prêt

Différé d'amortissement
de 12 mois

Taux à 2% la première
année

Jusqu'à 90% garanti par
l'État



En ligne, simple et rapide



Rapidité

Éligibilité en ligne
Offre ferme en 48h

100% en ligne

Conseillers en ligne ou par téléphone
Sans paperasse

Pas de caution personnelle

Une analyse de la capacité de
l'entreprise à rembourser



Soutenir le secteur du tourisme

Le secteur du tourisme (hôtellerie, restauration, loisirs, voyages) a été gravement touché par la crise.

Pour accompagner le rebond de leur activité, 6 grandes compagnies d'assurance et la CDC se sont associées à October pour réunir **38m€** dédiés au soutien de ce secteur.

Que ce soit pour financer des projets de développement ou pour soulager leur trésorerie, ces entreprises vont pouvoir solliciter dès aujourd'hui un **Prêt tourisme** à remboursement différé.



1

Les spécificités du Prêt tourisme



Le Prêt tourisme c'est...

- Prêt ou location financière
- De **30 000** à **1 500 000€**
- Remboursement différé de **18 mois**
- Durée maximale 84 mois
- Financement d'un projet d'investissements



Le Prêt tourisme c'est...

- **Garantie FEI à hauteur de 70%**
- Taux à partir de **2,70%**
- Coût de la garantie de 0,7% sur le capital restant dû



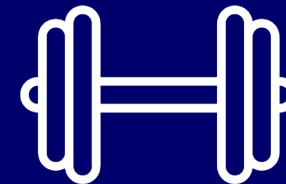
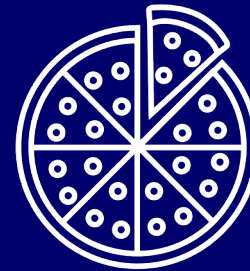
2

Que finance le Prêt tourisme ?



Les entreprises éligibles

- Restauration
- Hôtels, campings
- Activités sportives, récréatives et de loisirs
- Activités artistiques et culturelles
- Transport de personnes
- Clubs de sport
- Parcs thématiques



Les critères d'éligibilité



- Plus de **3 ans d'activité**
- EBITDA **> 0**
- Résultat net **> 0**
- 250 000 euros de CA
- En **bonne santé** financière avant la crise
- Pas de procédure collective en cours
- Siège et activité principale **en France**
- Analyse des 3 dernières liasses fiscales

Exemples de financement tourisme



Photo non contractuelle

🇫🇷 Jade Boa

Taux annuel	5,35 %
Montant du prêt	210 000 €
Durée du prêt	48 mois
Score	🟡 B+ ▼

Financé le 20 décembre 2019



51 % Investisseurs avertis et institutionnels
49 % Prêteurs particuliers (1691)



Photo non contractuelle

🇫🇷 Korsakoff

Taux annuel	5,75 %
Montant du prêt	83 000 €
Durée du prêt	48 mois
Score	🟡 B ▼

Financé le 25 octobre 2019



51 % Investisseurs avertis et institutionnels
49 % Prêteurs particuliers (984)



Photo non contractuelle

🇫🇷 Ecopark Adventures

Taux annuel	5,10 %
Montant du prêt	260 000 €
Durée du prêt	60 mois
Score	🟡 B+ ▼

Financé le 29 août 2018



51 % Investisseurs avertis et institutionnels
49 % Prêteurs particuliers (1390)



Photo non contractuelle

🇫🇷 Saint Exupéry #2

Taux annuel	3,60 %
Montant du prêt	156 000 €
Durée du prêt	18 mois
Score	🟡 B+ ▼

Financé le 5 juillet 2019



51 % Investisseurs avertis et institutionnels
49 % Prêteurs particuliers (1601)



Codes NACE concernés

Nace Code	Nace Titled
4761	Retail sale of books in specialised stores
4762	Retail sale of newspapers and stationery in specialised stores
4763	Retail sale of music and video recordings in specialised stores
4764	Retail sale of sporting equipment in specialised stores
4765	Retail sale of games and toys in specialised stores
4910	Passenger rail transport, interurban
4931	Urban and suburban passenger land transport
4932	Taxi operation
4939	Other passenger land transport n.e.c.
5010	Sea and coastal passenger water transport
5030	Inland passenger water transport
5110	Passenger air transport
5221	Service activities incidental to land transportation
5222	Service activities incidental to water transportation
5223	Service activities incidental to air transportation
5510	Hotels and similar accommodation
5520	Holiday and other short-stay accommodation
5530	Camping grounds, recreational vehicle parks and trailer parks
5590	Other accommodation
5610	Restaurants and mobile food service activities
5621	Event catering activities
5629	Other food service activities
5630	Beverage serving activities
5811	Book publishing
5813	Publishing of newspapers
5814	Publishing of journals and periodicals
5819	Other publishing activities
5911	Motion picture, video and television programme production activities
5912	Motion picture, video and television programme post-production activities
5913	Motion picture, video and television programme distribution activities
5914	Motion picture projection activities
5920	Sound recording and music publishing activities

Nace Code	Nace Titled
7420	Photographic activities
7721	Renting and leasing of recreational and sports goods
7722	Renting of video tapes and disks
7734	Renting and leasing of water transport equipment
7735	Renting and leasing of air transport equipment
7911	Travel agency activities
7912	Tour operator activities
7990	Other reservation service and related activities
8230	Organisation of conventions and trade shows
9001	Performing arts
9002	Support activities to performing arts
9003	Artistic creation
9004	Operation of arts facilities
9101	Library and archives activities
9102	Museums activities
9103	Operation of historical sites and buildings and similar visitor attractions
9104	Botanical and zoological gardens and nature reserves activities
9311	Operation of sports facilities
9312	Activities of sport clubs
9313	Fitness facilities
9319	Other sports activities
9321	Activities of amusement parks and theme parks
9329	Other amusement and recreation activities



Nous contacter



Anthony Marnhier
Outside Sales
marnhier@october.eu
07 85 24 99 84

Plus d'informations sur : <https://fr.october.eu/pret-tourisme>

